

経営比較分析表（令和5年度決算）

岡山県和気町 和気駅前駐車場

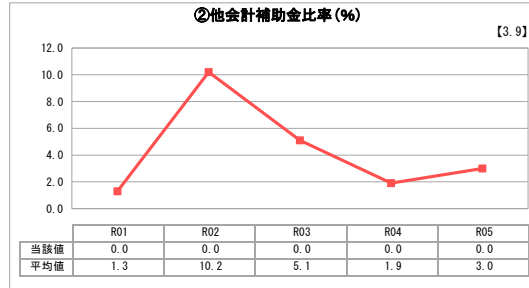
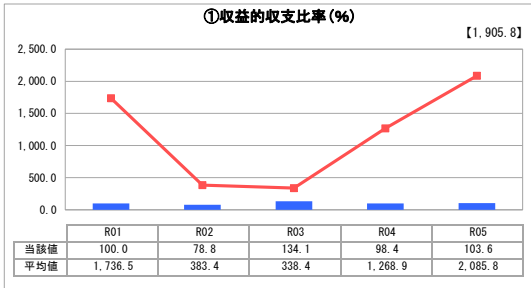
業務名	業種名	事業名	類似施設区分	管理者の情報
法非適用	駐車場整備事業	-	A3B1	非設置
自己資本構成比率(%)	種類	構造	建設後の経過年数(年)	
該当数値なし	その他駐車場	広場式	49	

立地	周辺駐車場の需給実態調査	駐車場使用面積(m ²)
駅	無	2,600
収容台数(台)	一時間当たりの基本料金(円)	指定管理者制度の導入
86	100	無

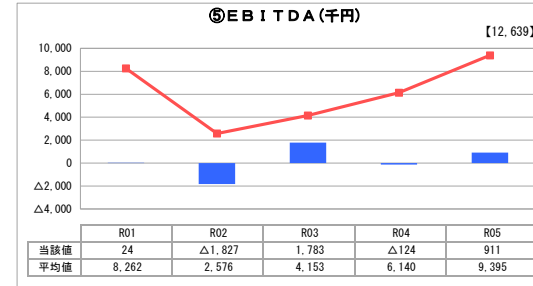
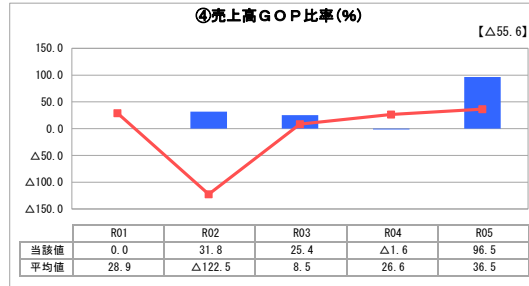
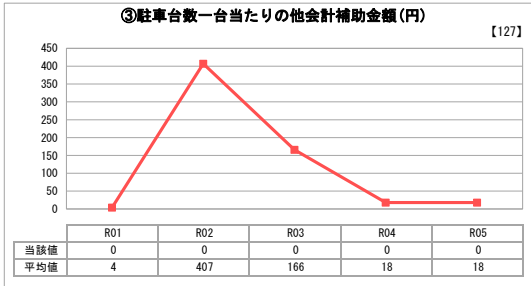
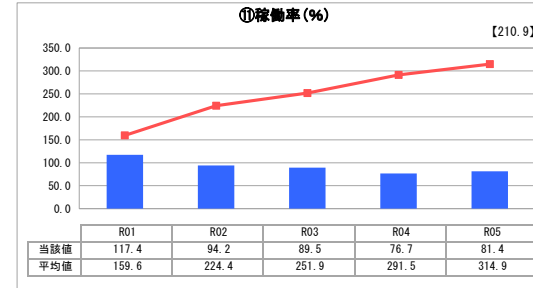
グラフ凡例

- 当該施設値（当該値）
- 類似施設平均値（平均値）
- 【】 令和5年度全国平均

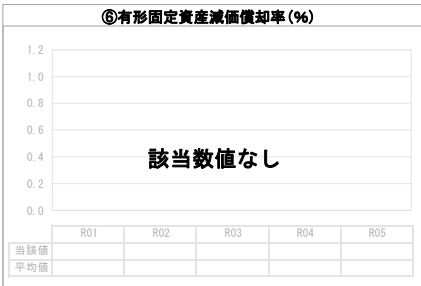
1. 収益等の状況



3. 利用の状況



2. 資産等の状況

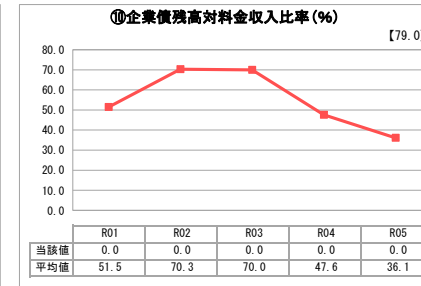


⑧敷地の地価(千円)

0

⑨設備投資見込額(千円)

100



分析欄

1. 収益等の状況について
 ①収益的収支比率、④売上高GOP比率、⑤EBITDAの数値が昨年と比べて増加している。一般利用者が増加したことが要因と考えられる。

2. 資産等の状況について
 H24年度に企業債の返済が終わり、駐車場会計で経営ができています。駐車場整備の設備投資の予定があるため、事業状況を見極め慎重に検討する必要があります。

3. 利用の状況について
 一時期は新型コロナウイルスの影響で利用者が少なかったが、現状は回復傾向にある。

全体総括
 H24年度に企業債の返済が終わり、駐車場会計で経営ができています。今後設備投資の予定があるため、利用者の増加につながる事業を実施していく。