

# 経営比較分析表（令和6年度決算）

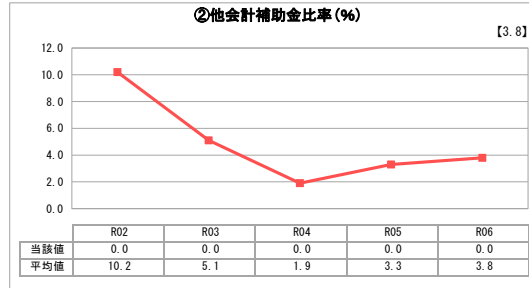
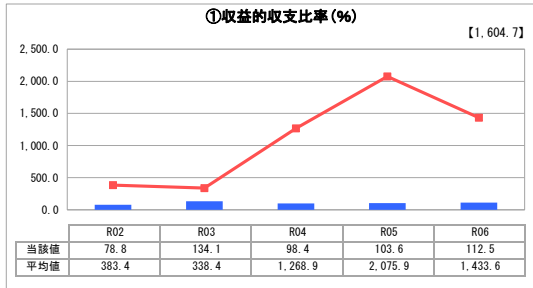
岡山県和気町 和気農協前駐車場

業務名	業種名	事業名	類似施設区分	管理者の情報
法非適用	駐車場整備事業	-	A3B1	非設置
自己資本構成比率(%)	種類	構造	建設後の経過年数(年)	
該当数値なし	その他駐車場	広場式	41	

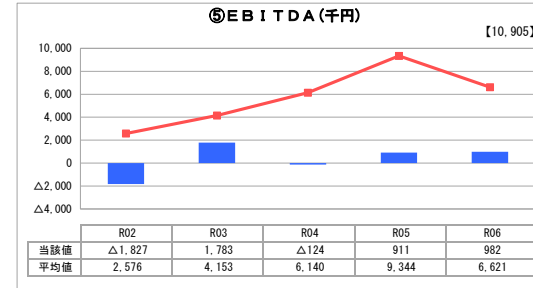
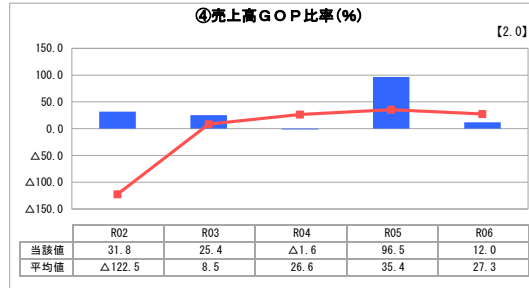
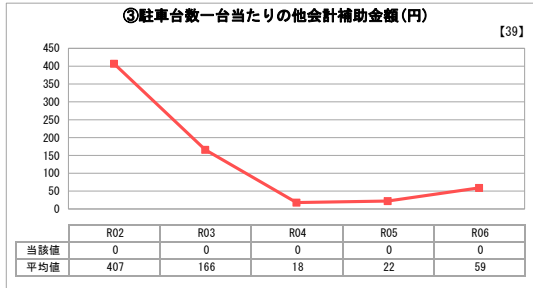
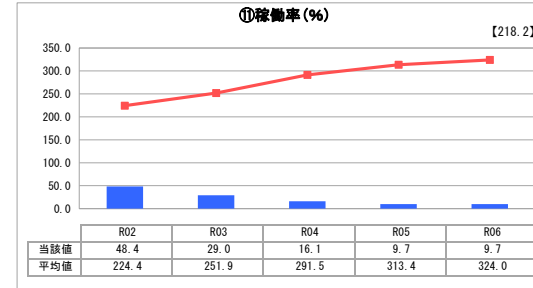
立地	周辺駐車場の需給実態調査	駐車場使用面積(m <sup>2</sup> )
商業施設	無	840
収容台数(台)	一時間当たりの基本料金(円)	指定管理者制度の導入
31	2,000	無

グラフ凡例
■ 当該施設値(当該値)
— 類似施設平均値(平均値)
【】 令和6年度全国平均

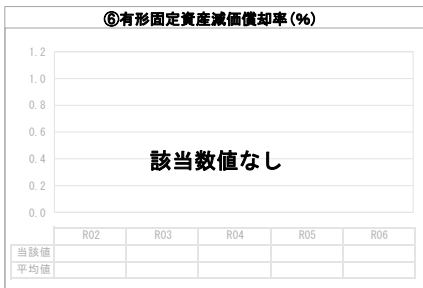
## 1. 収益等の状況



## 3. 利用の状況



## 2. 資産等の状況

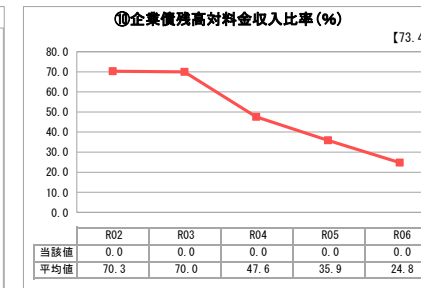
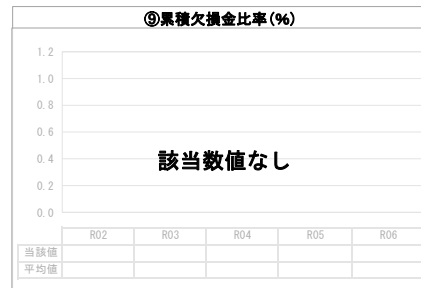


⑧敷地の地価(千円)

0

⑨設備投資見込額(千円)

100



## 分析欄

1. 収益等の状況について  
 ①収益的収支比率、⑤EBITDAの数値が昨年と比べて増加している。定期契約者が増加したことが要因と考えられる。

2. 資産等の状況について  
 H24年度に企業債の返済が終わった。設備投資の予定はないが、必要な整備があれば検討する。

3. 利用の状況について  
 定期駐車場のため、稼働率は考慮していない。利用状況は昨年より契約者が多かった。

全体総括  
 設備投資の予定はないが、必要な整備があれば検討する。利用者が適正に利用できるように維持管理に努める。